


ООО «МОРСКИЕ КОМПЛЕКСНЫЕ СИСТЕМЫ»



**КАТАЛОГ ПРОДУКЦИИ  
С ПОДТВЕРЖДЁННЫМ  
РОССИЙСКИМ ПРОИЗВОДСТВОМ**

Полное соответствие ПП РФ № 719

Лакокрасочные материалы

Камбузное механическое оборудование

Изоляция судовая

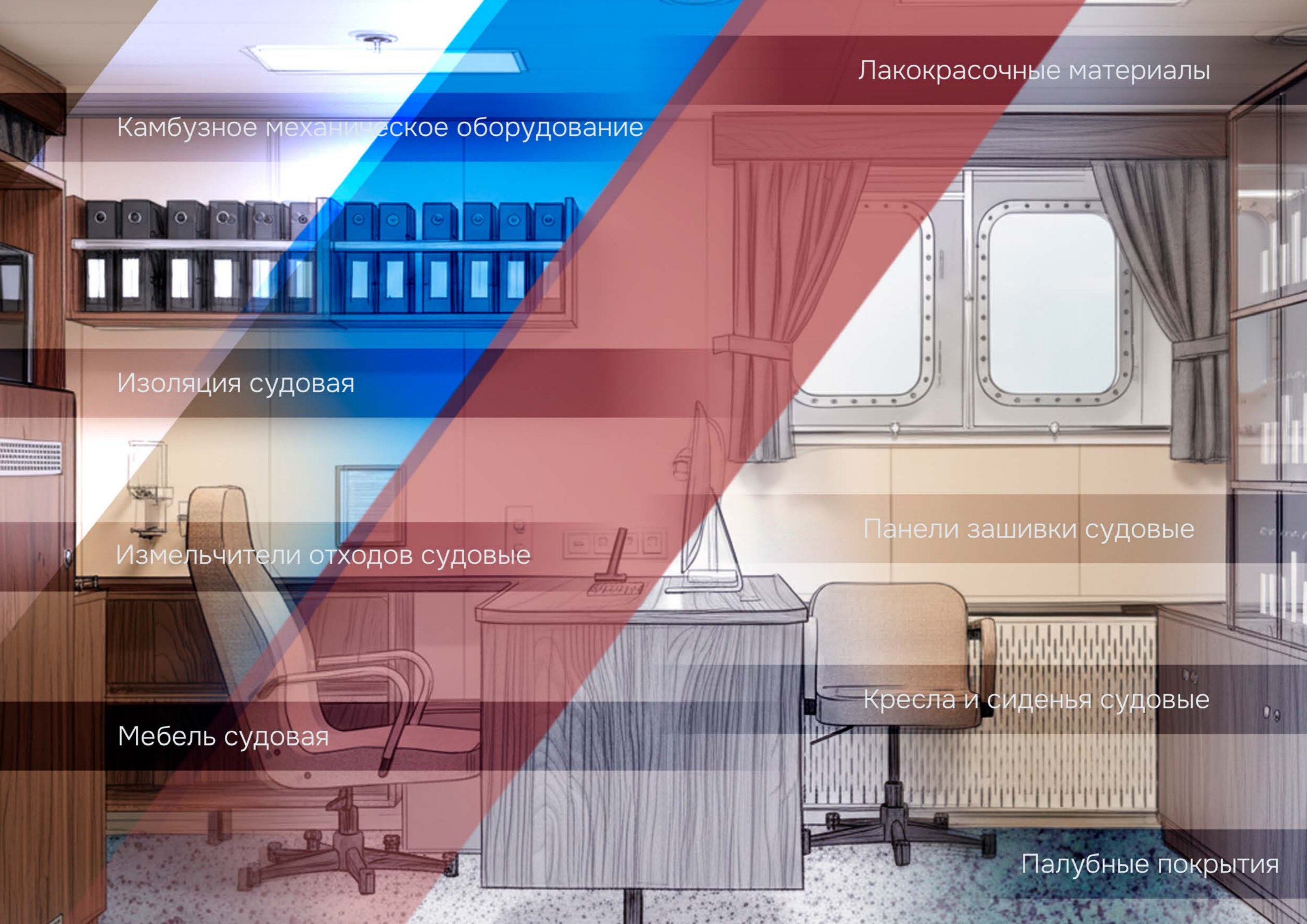
Измельчители отходов судовые

Панели зашивки судовые

Мебель судовая

Кресла и сиденья судовые

Палубные покрытия

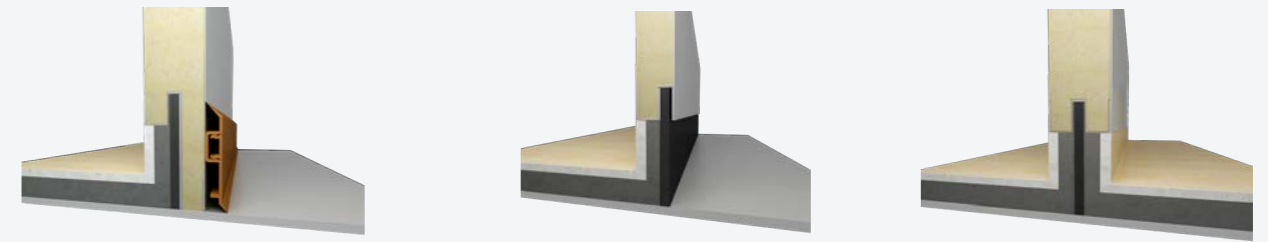


## Панели зашивки судовые

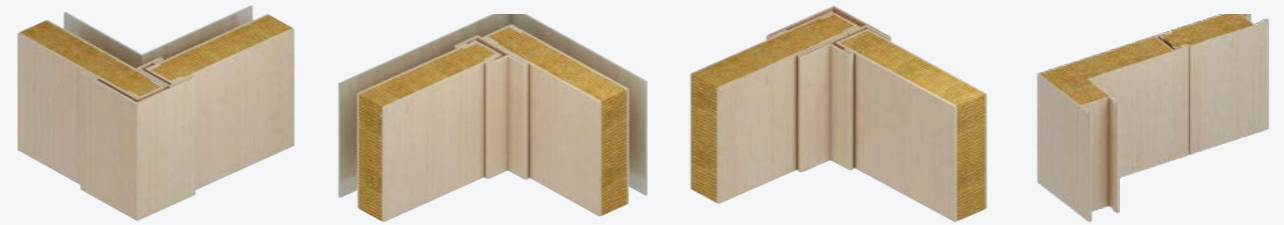
Компания «МКС», специализирующаяся на достроечных работах в судостроительной отрасли, предлагает обширный достроечных материалов, предназначенных для выполнения работ на судах.



## СЭНДВИЧ-ПАНЕЛИ



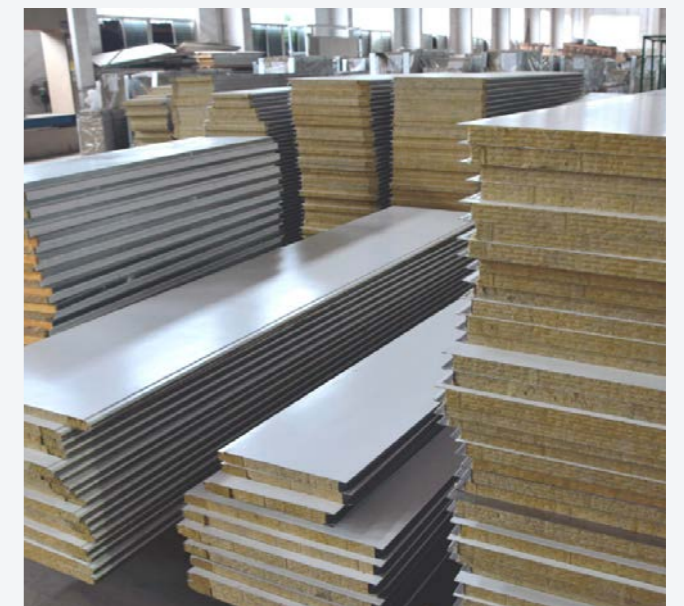
Судовые панели для помещений с повышенной влажностью  
**30 БАЛЛОВ**

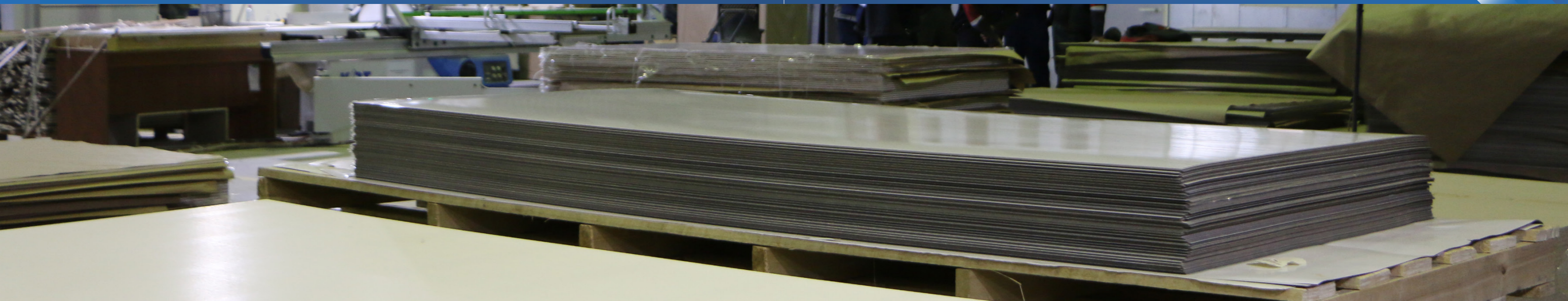


Судовые панели  
**30 БАЛЛОВ**



Судовые подволочные панели  
**30 БАЛЛОВ**





## Панели «Инфламакс ТГ»

Композитная (трёхслойная) конструкция: средний слой поверхности которого посредством специального клея симметрично облицованы трудногорючим декоративным бумажно-слоистым пластиком.

- Средний слой – стекломгнезитовый лист.
- Наружный слой – декоративный бумажно-слоистый пластик.
- Толщина панели «Инфламакс ТГ» от 8 до 15 мм.

## 30 БАЛЛОВ

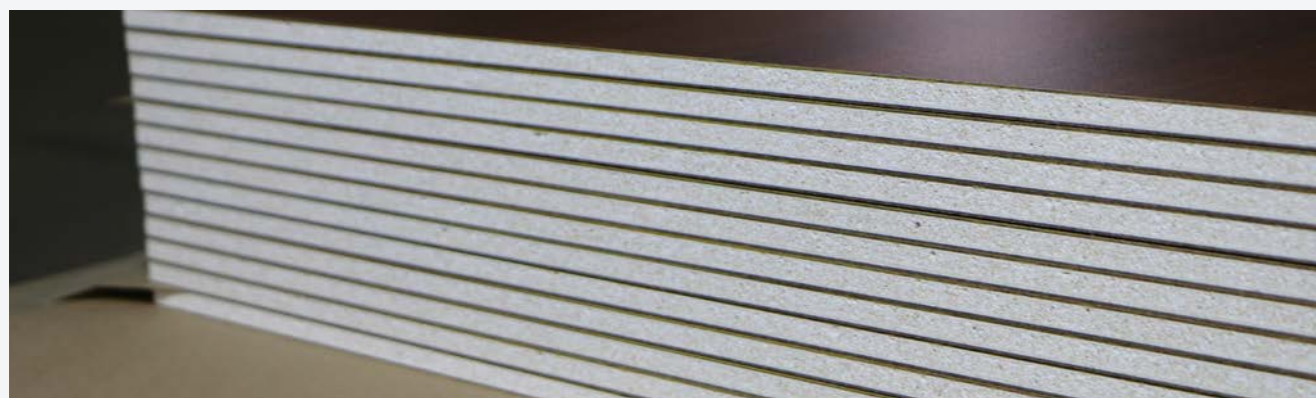
## Панели «Инфламакс ТГ-А»

Многослойный лист: пятислойная панель состоит из одного внутреннего (сердечник) и двух, одинаково симметрично расположенных по сторонам от внутреннего слоя промежуточных и наружных слоёв. Внутренний слой – фанера.

- Промежуточный слой – стекломгнезитовые листы.
- Наружный слой – декоративный бумажно-слоистый пластик.
- Толщина панели «Инфламакс ТГ-А» от 12 до 30 мм.

В качестве наружного (декоративного) слоя используется пластик бумажно-слоистый декоративный огнестойкий Максипласт имеющий огромное количество декоров (как однотонных так и древесных) и несколько видов тиснений (стандартный вид тиснения – «сатин»).

## 30 БАЛЛОВ



## Декоративный огнестойкий пластик Максипласт

Применяется в качестве облицовочного материала для декоративной зашивки и мебели, устанавливаемой на кораблях, судах, плавсредствах и объектах обустройства нефтегазовых месторождений. Максипласт толщиной от 0,8 мм до 2 мм имеет одну декоративную поверхность, шероховатую тыльную сторону и предназначен для облицовки плитных материалов. Максипласт толщиной от 2 до 20 мм имеет две декоративные стороны и предназначен для использования в конструкциях облицовок.

Структура декоративной поверхности, по согласованию с заказчиком, может быть различной: глянцевой, матовой, имитирующей структуру камня, ткани или дерева и т.п.

## 30 БАЛЛОВ



## Плиты «Инфламакс ППУ»

Предназначены для изготовления судовой мебели, используемой в помещениях кораблей, судов и плавсредств. Плиты представляют собой трехслойную конструкцию: внутренний слой – жесткий пенопласт, облицованный с двух сторон декоративным бумажно-слоистым пластиком Максипласт.

Габаритные размеры:

- длина от 3050 до 4200 мм;
- ширина от 1320 до 1600 мм.

## 30 БАЛЛОВ

## Палубные покрытия

Компания «МКС», выпускает покрытия Инфлакс® – эпоксидные многослойные противоскользящие покрытия, которые максимально устойчивы к любому механическому воздействию, к соприкосновениям с пресной и морской водой, растворам щелочей, слабым растворам кислот, бензина, жиров, плотных масел и большинства органических растворителей.

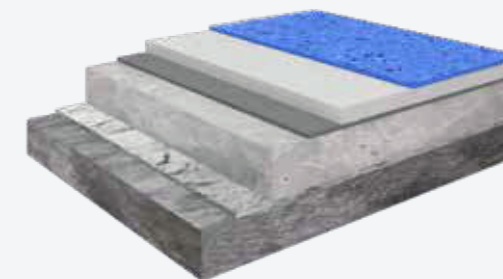


## ПАЛУБНЫЕ ПОКРЫТИЯ

Покрытие палубное «Инфлакс Деко» для внутренних помещений

Покрытие состоит из следующих слоев:

- финишный слой (от 0,2 до 0,6 мм);
- основной слой (от 2,0 до 5,0 мм);
- пропитывающий слой (от 0,25 до 1,0 мм);
- выравнивающий слой (от 3,0 до 30,0 мм);
- грунтовочный слой (от 0,15 до 0,2 мм).



### 25 БАЛЛОВ

Покрытие палубное «Инфлакс В» для внутренних помещений с повышенной влажностью

Покрытие состоит из следующих слоев:

- финишный слой (от 1,0 до 2,0 мм);
- основной слой (от 3,0 до 7,0 мм);
- пропитывающий слой (от 0,25 до 1,0 мм);
- выравнивающий слой (от 3,0 до 30,0 мм);
- грунтовочный слой (от 0,15 до 0,2 мм).



### 25 БАЛЛОВ

Панели плавающего пола

Панели предназначены для формирования виброзвукоизоляционного палубного покрытия, а также огнестойких палуб класса А-60, А-30.

- толщина панели 33 мм
- класс огнестойкости А-0
- длина 1475 мм, 1975 мм
- изоляция минеральная плита
- звукоизоляция 30 дБ



### 25 БАЛЛОВ

Покрытие ТикМарин Тип I

Применяется для изготовления противокоррозионного, защитного и декоративного покрытия без применения выравнивающих слоев.

Покрытие ТикМарин I типа состоит из следующих слоев:

- антикоррозионный грунтовочный слой от 0,15 до 0,2 мм;
- основной слой толщиной от 5,0 до 9,0 мм;
- защитный (запечатывающий) слой от 0,1 до 0,2 мм.



### 25 БАЛЛОВ

## Мебель судовая

Мебель, производимая и поставляемая «МКС», представляет собой современное, универсальное решение для оснащения судов различного назначения.

Вся продукция разработана с учетом специфики морской эксплуатации и обеспечивает комфорт, безопасность и функциональность на борту.





Мебель подходит для жилых, общественных и административно-служебных помещений кораблей, судов всех типов и назначения, а также для объектов морской инфраструктуры – в том числе нефтяных и газодобывающих платформ. Возможно изготовление как по стандартной номенклатуре, так и по индивидуальному техническому заданию или эскизу заказчика.

40 БАЛЛОВ



Преимуществом мебели «МКС» является применение только сертифицированных материалов и фурнитуры высокого качества, прошедших проверку и одобрение классификационных обществ. На всех этапах осуществляется контроль качества силами ОТК.

Использование лёгких, трудногорючих материалов обусловлено требованиями Российского морского регистра судоходства (РМРС) и Военно-морского флота РФ по снижению массы горючих веществ на единицу площади помещений.

Функциональные категории мебели:

- мебель для хранения (корпусная);
- мебель для сидения и лежания;
- мебель для работы и приема пищи.

40 БАЛЛОВ



Индивидуальный подход, адаптация к проектным требованиям и опыт в судостроении позволяют компании «МКС» обеспечивать надёжную и долговечную меблировку даже для самых сложных условий эксплуатации.

Для изготовления используются: металл (сталь, нержавеющая сталь, алюминий); со-товый алюминий, облицованный слоистым пластиком.

- Ассортимент включает:
- столы (обеденные, письменные, рабочие);
  - шкафы и гардеробные секции;
  - кровати и спальные модули;
  - тумбы, полки, встроенные элементы;
  - прочие комплектующие и модульные решения.

40 БАЛЛОВ

## Кресла и сиденья пассажирские

Судовые пассажирские кресла предназначены для комфортного и безопасного размещения людей на различных типах судов и отличаются высокой устойчивостью к воздействию влаги и ультрафиолета.



Кресла пассажирские 25 БАЛЛОВ



Сиденья пассажирские 20 БАЛЛОВ



Сиденья пассажирские 20 БАЛЛОВ

## Камбузное оборудование

Компания изготавливает широкий спектр камбузного оборудования из высококачественной нержавеющей стали, предназначенного для оснащения судов различного назначения.



## КАМБУЗНОЕ ОБОРУДОВАНИЕ

### 70 БАЛЛОВ



Оборудование изготавливается с учетом требований РМРС и ВМФ РФ, а также санитарных и гигиенических норм, предъявляемых к судовым пищеблокам.

По запросу возможна разработка нестандартных решений под конкретные проекты.

Ассортимент включает:

- камбузное тепловое оборудование (70 баллов);
- камбузные плиты (25 баллов);
- судовые варочные котлы (25 баллов);
- камбузное механическое оборудование (25 баллов).

### 25-70 БАЛЛОВ

### 25 БАЛЛОВ





Камбузные плиты и варочные котлы

25 БАЛЛОВ



Столлы производственные, обеденные судовые

40 БАЛЛОВ



Сковороды судовые, пароконвектоматы, жарочные шкафы  
Тепловое камбузное оборудование

70 БАЛЛОВ



Прилавки, стеллажи, полки

40 БАЛЛОВ



Мармиты первых и вторых блюд судовые  
Тепловое камбузное оборудование

70 БАЛЛОВ



Шкафы для хранения продуктов судовые, подставки

40 БАЛЛОВ



Пила, миксер, мясорубка, эспрессомашина



Слайсер, картофелечистка, машина для мойки и очистки овощей, куттер



Просеиватель муки центробежный, овощерезка, тестомесильная машина спиральная



Тестораскаточная машина, судовая кофемашина и кофеварка, тостер, микроволно



25 БАЛЛОВ

Морской холодильный стол

предназначен для хранения при пониженной температуре продуктов питания на кораблях и судах



80 БАЛЛОВ

Профессиональное оборудование «МКС» из нержавеющей стали (AISI 304) для судового быта. Кухонная техника, обустройство камбуза.

Компания ориентируется на производство изделий высокого качества. Предлагаемый ассортимент продукции включает в себя полный набор: от производства до комплексного оснащения камбуза различных судов, а именно судовые электрические плиты, судовые пищеварочные котлы, пароконвектоматы судовые, судовая посудомоечная машина, камбузная мебель, линия раздачи питания.

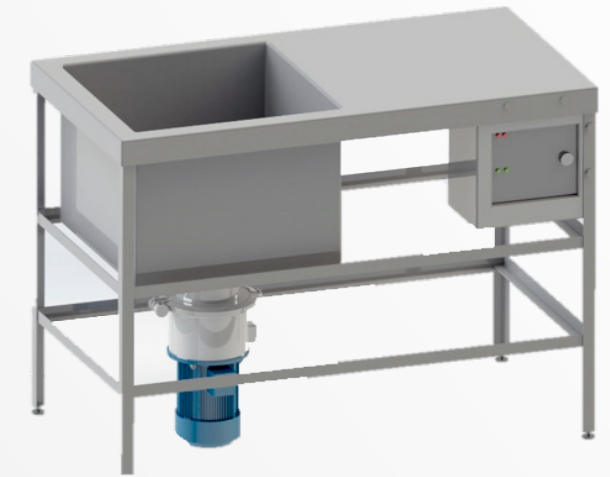
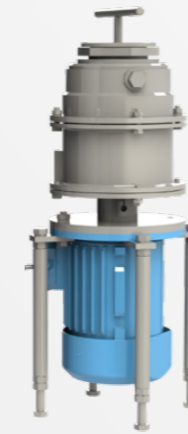
Всё оборудование рассчитано на два типа электрического питания: 220 В и 380 В (трехфазный, переменный, без нейтрали) с частотой тока 50 Гц.

В производстве применяются коррозионно-стойкие марки стали, устойчивые к агрессивной морской среде и длительной эксплуатации. Изделия отличаются прочностью, эргономичностью и простотой в обслуживании.



## Измельчители отходов судовые

«МКС» занимается разработкой и постановкой на производство типоряда судовых измельчителей, предназначенных для переработки пищевых отходов, остатков рыбы и крабов.



Измельчитель пищевых отходов под мойку (установка под раковину)

**30 БАЛЛОВ**

Измельчители пищевых отходов – важная часть санитарно-технического оборудования на морских судах, поскольку они помогают управлять пищевыми отходами и поддерживать гигиену на борту.

Судовые модели обладают рядом особенностей, связанных с морской средой и нормативными требованиями:

### МАТЕРИАЛЫ И КОНСТРУКЦИЯ

- Коррозионностойкие материалы. Из-за агрессивной морской среды (соленая вода, влажность) судовые измельчители изготавливаются из высококачественных коррозионностойких материалов, таких как нержавеющей стали, композитные материалы или специальные сплавы. Это гарантирует долговечность и надежность оборудования.

- Прочная конструкция. Судовые измельчители имеют более прочную конструкцию, способную выдерживать вибрацию и удары, неизбежные во время движения судна. Это достигается за счет использования усиленных корпусов, подшипников и других компонентов.

- Компактный размер. Пространство на судах ограничено, поэтому измельчители проектируются с учетом компактности и возможности установки с ограниченной площадью камбуза.

### МОЩНОСТЬ И ПРОИЗВОДИТЕЛЬНОСТЬ

- Высокая производительность. Судовые измельчители должны справляться с большим объемом пищевых отходов, образующихся на камбузе. Поэтому они обладают высокой мощностью и производительностью, позволяющей быстро и эффективно измельчать отходы.

- Различные модели. В зависимости от размера судна и количества членов экипажа/пассажиров, используются модели различной мощности и производительности.

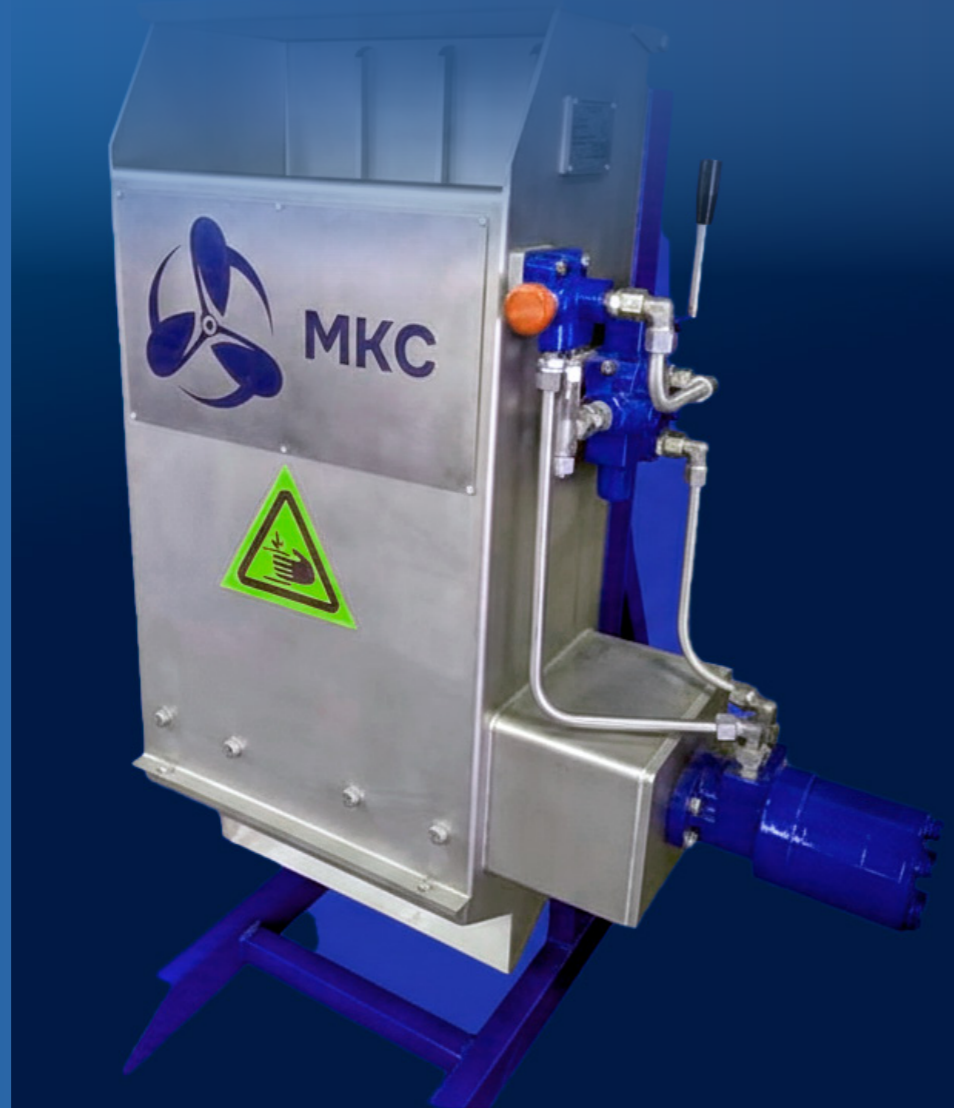


Измельчитель пищевых отходов отдельностоящий

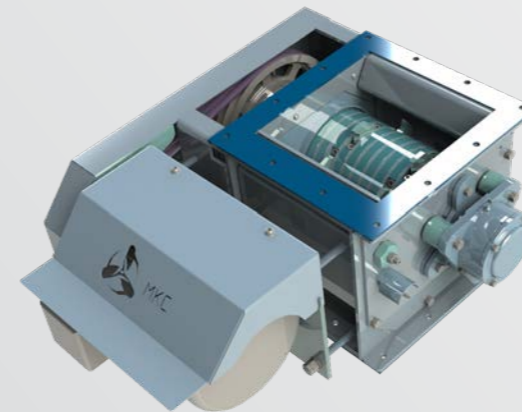
**30 БАЛЛОВ**

## Дробилки наживки и отходов судовые

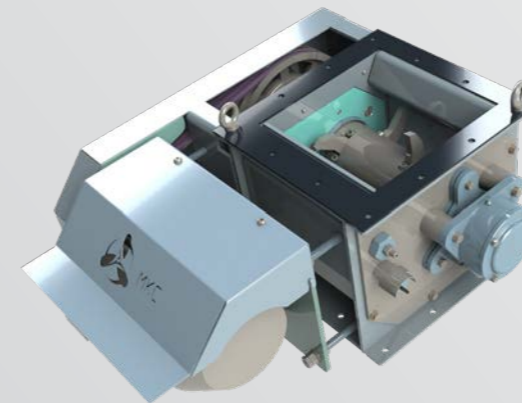
Предлагаемые решения предназначены для эффективной переработки биоресурсов и управления отходами в условиях открытого моря. Оборудование спроектировано с учетом специфики эксплуатации на судах промыслового и вспомогательного флота.



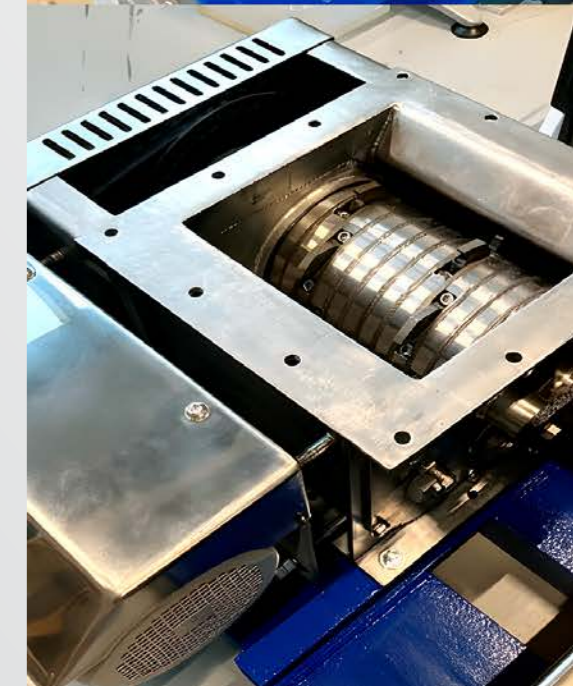
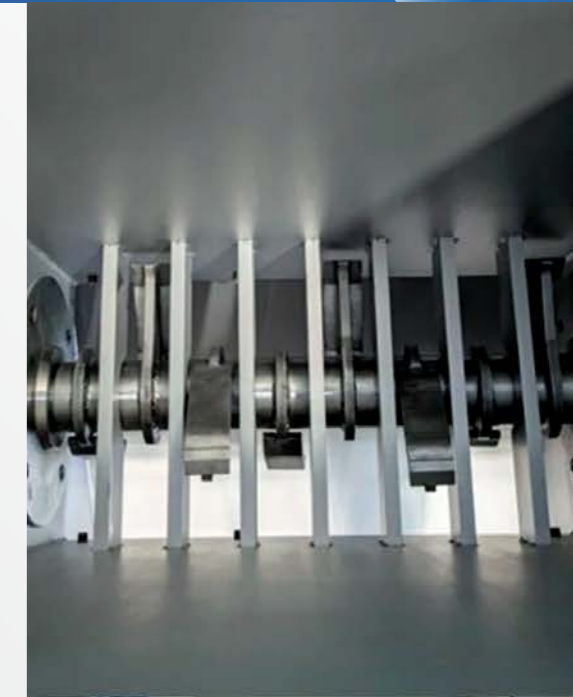
Судовые измельчители для приготовления наживки краба  
Дробилки наживки **45 БАЛЛОВ**



Измельчитель рыбы  
Дробилки отходов **45 БАЛЛОВ**



Измельчитель отходов краба  
Дробилки отходов **45 БАЛЛОВ**



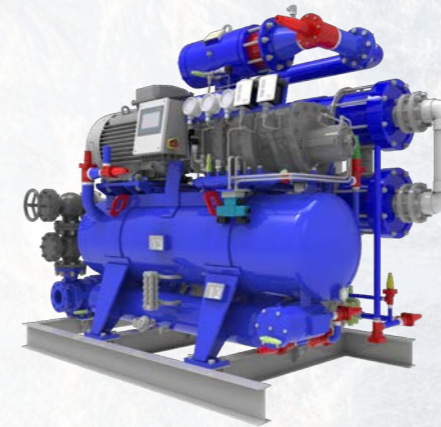
## Холодильное судовое оборудование

«МКС» разрабатывает судовые холодильные установки в полном соответствии со всеми современными требованиями, обеспечивая условия сохранности грузов и безопасного плавания.

Судовое холодильное оборудование «МКС» проектируется с учетом повышенных требований и технического задания заказчика.



### Машины судовые холодильные водоохлаждающие



RSW танки, оснащённые холодильным оборудованием, обеспечивают эффективное транспортирование и хранение улова.

Создание и поддержание заданных температурных параметров обеспечивается в автоматическом режиме. Диспетчерское управление, сбор и регистрация данных производится посредством программно-технического комплекса SCADA. Основным преимуществом диспетчеризации, является возможность дистанционного контроля и управления с вашего смартфона.

40 БАЛЛОВ

### Судовые компрессорно-конденсаторные агрегаты трюмных холодильных машин

Судовые холодильные компрессорно-конденсаторные агрегаты предназначены для создания температурных параметров в различных холодильных системах технологического и промышленного назначения с минимальными финансовыми и энергетическими затратами (до 1000 В).

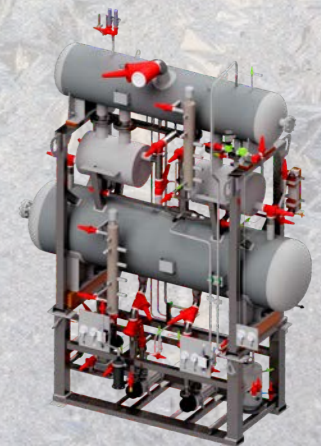
Холодильные агрегаты разработаны для:

- обеспечения работы оборудования в автоматическом режиме с минимальным вмешательством обслуживающего персонала;
- обеспечения технологических процессов производства с максимальной эффективностью и максимального соответствия заданным параметрам.



60 БАЛЛОВ

### Каскадные холодильные машины (компрессоры судовые)



Судовые каскадные холодильные машины – это сложные установки, состоящие из двух или более независимых холодильных циклов (каскадов), работающих на разных хладагентах для достижения сверхнизких температур (-45 - -60° C). На флоте такие машины критически важны в следующих случаях: шоковая заморозка, поддержание сверхнизких температур в танках газозовов, судовые лаборатории с морозильниками глубокой заморозки.

30 БАЛЛОВ

## СУДОВЫЕ РЫБОМУЧНЫЕ УСТАНОВКИ

СРМУ производимые «МКС», предназначены для получения дополнительной продукции при переработке отходов от первичной обработки рыбы. Использование безотходных технологий, позволяет минимизировать количество отходов и эффективно использовать все части рыбы. Относительная компактность оборудования и отработанная стандартная конфигурация, позволяют размещать СРМУ в ограниченном под палубным пространством перерабатывающих судов.



60 БАЛЛОВ



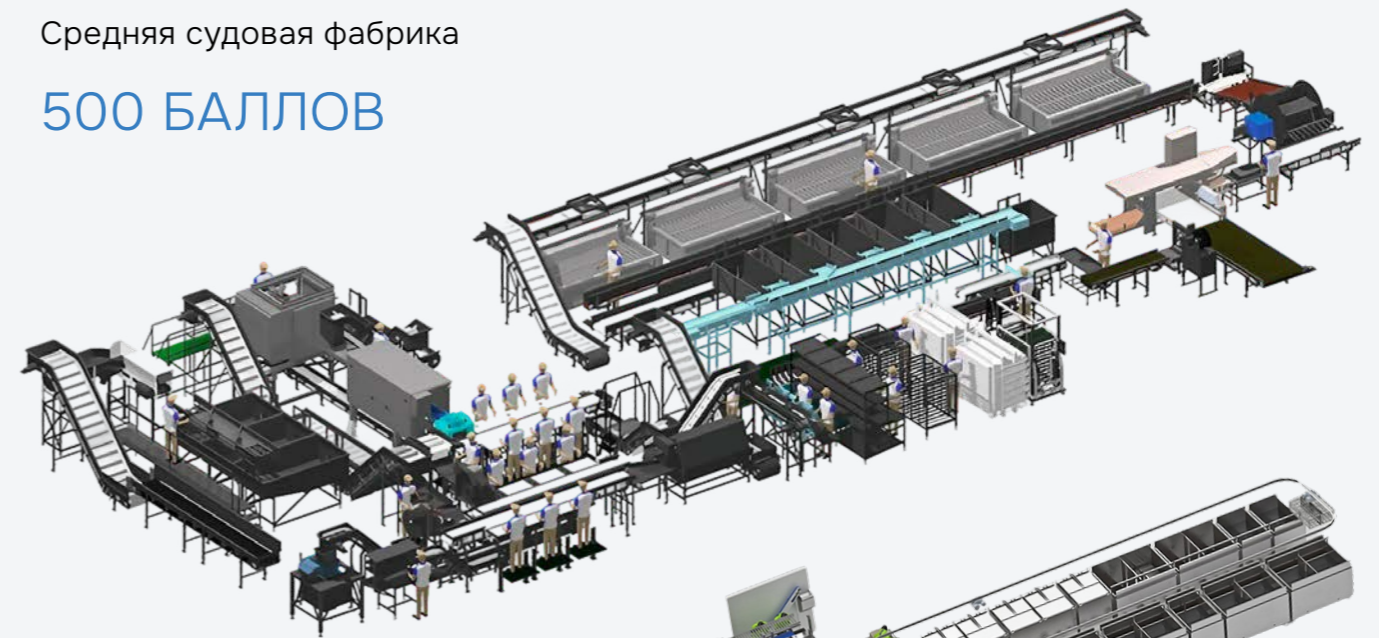
РЫБООБРАБАТЫВАЮЩИЕ  
ФАБРИКИ

Судовая рыбперерабатывающая фабрика предназначена для установки на морских судах промышленного флота. Объектами лова, являются промысловые виды рыбы (треска, пикша, скумбрия, навага, ставрида, палтус, хек и прочие), с целью переработки непосредственно в море. Техническое оснащение фабрики позволяет производить практически весь ассортимент охлажденной или замороженной рыбы: филе, неразделённой и/или безголовой, в транспортной или потребительской таре. Продукция фабрики выпускается в строгом соответствии с соблюдением требований технических регламентов, действующих на территории Российской Федерации.



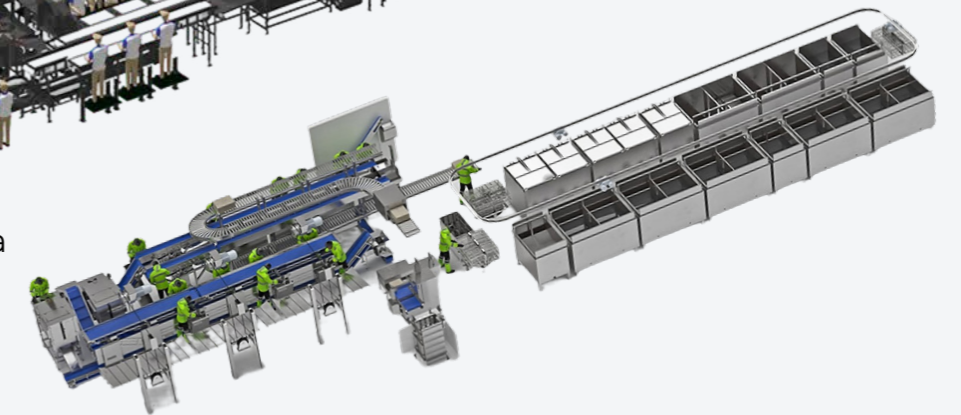
Средняя судовая фабрика

500 БАЛЛОВ



Малая судовая фабрика

330 БАЛЛОВ



Переработка промысловых видов (камчатский краб, синий краб, равношипый краб, опилио и прочие), на судовой фабрике, включает производство живых и/или варено-мороженых клешней краба. Продукция замораживается в рассоле раствора поваренной соли с концентрацией 18% - 22% и упаковывается в транспортную или потребительскую тару. Установленное на фабрике современное оборудование и применение новейших технологий позволяет эффективно использовать морские ресурсы и обеспечивать не только длительное транспортирование и хранение, но и свежесть улова, достигая производительности до 60 тонн в сутки готовой продукции, из которых 50 % может составлять замороженный краб.

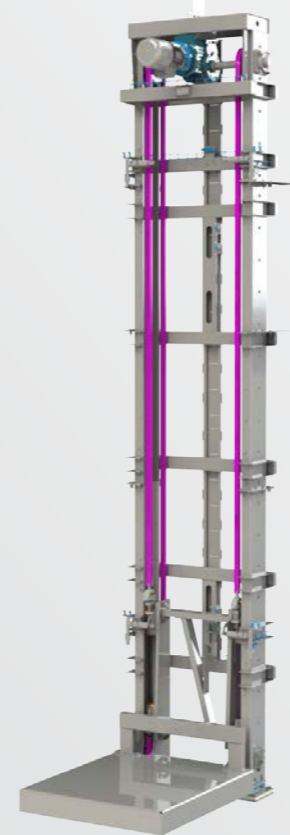


## Элеваторы для рыбопродукции

Предназначена для управляемого и автоматизированного спуска / подъёма (перемещения) грузов между палубами на рыбопромысловых судах.



Платформа малая судовая  
30 БАЛЛОВ



Платформа большая судовая  
30 БАЛЛОВ



## Изоляция судовая

В нашем распоряжении полный спектр изоляционных решений для судостроения. Свойства наших материалов, исключительная эффективность теплоизоляции, а вся продукция соответствует самым жёстким требованиям по звукоизоляции и огнезащите.

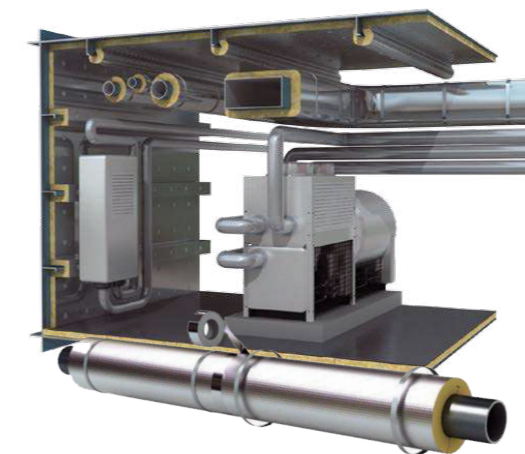


### Теплоизоляция корпусных конструкций

Судостроительная изоляция предлагает решения для каждой части корабля, нуждающейся в теплоте или звукоизоляции.

В качестве теплоизоляции корпусных конструкций судна применяются легкие и прочные плиты, маты, прошивные или ламельные маты с плотностью от 30 до 100 кг/м<sup>3</sup>. Плиты и маты могут выпускаться с обкладкой стеклохолстом или алюминиевой фольгой, что значительно расширяет возможности применения материала.

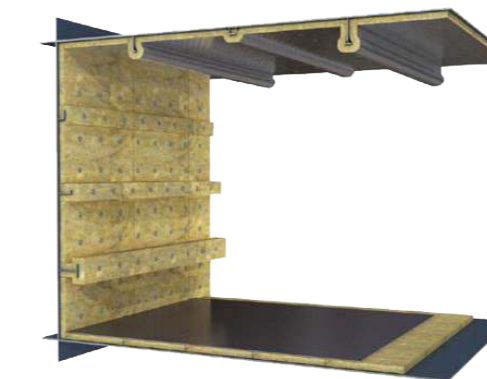
**25 БАЛЛОВ**



### Изоляция оборудования и трубопроводов

Негорючие цилиндры – оптимальное решение для изоляции трубной части корабля за счет низкого веса и противопожарных характеристик. Для теплоизоляции трубопроводов на борту судна могут применяться цилиндры или маты. Вид и марка теплоизоляции подбирается исходя из диаметра трубопровода и температуры изолируемой поверхности.

**25 БАЛЛОВ**



### Противопожарная изоляция

Противопожарная изоляция на судах должна соответствовать самым высоким требованиям, так как безопасности на борту судна уделяется пристальное внимание. Компания «МКС» протестировала широкую номенклатуру конструкций с применением собственных огнезащитных материалов, которые обеспечивают предел огнестойкости до А60 и Н120, снижая вес конструкции на 30%–40%.

**25 БАЛЛОВ**



### Акустическая изоляция

Палубы и переборки, изолированные материалами «МКС», обладают не только отличными теплоизоляционными и противопожарными свойствами, но и отличной звукоизолирующей способностью. Для обеспечения акустического комфорта на борту судна требуется не только отделка звукопоглощающими материалами в каютах и местах общего пользования, но и изоляция шумных агрегатов на борту судна.

**25 БАЛЛОВ**



## Трубки

Техническая теплоизоляция в трубках их вспененного каучука с покрытиями и без.

Толщины: 4,6, 9, 13, 19, 20, 25, 30, 32, 40, 50

### 25 БАЛЛОВ



## Рулоны

Техническая теплоизоляция в трубках их вспененного каучука с покрытиями и без.

Толщины: 3, 5, 6, 8, 10, 13, 15, 16, 19, 20, 25, 32, 40, 50

### 25 БАЛЛОВ



## Покрытия

Защитные покрытия для защиты от внешних факторов.

Толщины: 0,18

### 25 БАЛЛОВ



## Углы

Толщины: 3, 9, 13, 19, 25, 32, 40, 45, 50, 64

### 25 БАЛЛОВ

## Изоляция трубопроводов и вентиляционных каналов

Материалы «МКС» обеспечивают комфорт, безопасность и экономическую эффективность эксплуатации воздухопроводов и трубопроводов на борту. Лёгкая и быстрая установка изоляции обеспечивается большим выбором типоразмеров трубных секций, матов и их покрытий.

Изоляции изготовленные из базальтового волокна, используются в качестве теплоизоляции газовой выхлопа. В зависимости от сферы применения, трубная изоляция может производиться с покрытием из усиленной алюминиевой фольги или стеклоткани. Тепло- и противоконденсатная изоляция систем вентиляции и кондиционирования производится с покрытием из усиленной стеклосеткой алюминиевой фольги. Эти материалы одинаково хорошо подходят для изоляции каналов круглого и прямоугольного сечения.

«МКС» обеспечивает производство большого количества заготовок, например для изоляции кают, панелей, противопожарных дверей, вентиляционного оборудования и т. п., используемых в смежных с судостроением отраслях.

Производителям, работающим в этих направлениях, очень часто требуются специальные решения. Целью компании «МКС» в судостроении является предложение изоляционных решений для всех частей судна, где необходима изоляция. Ассортимент наших изоляционных материалов удовлетворяет все потребности смежных с судостроением отраслей.

## Лакокрасочные материалы судовые

Основные виды: краски, лаки, эмали, грунтовки и шпатлевки. Композиционные составы (жидкие, пастообразные или порошковые), наносимые на поверхности для создания защитной, декоративной или специальной пленки. Они защищают материалы от коррозии, влаги, температуры и износа, а также придают им нужный цвет и фактуру.



### Грунт-эмали

Быстросохнущие; по ржавчине; полиуретановые; эпоксидные.

125 - 200 БАЛЛОВ



### Грунтовки

Алкидно-модифицированные; эпоксидные; полиуретановые; быстросохнущие.

125 - 200 БАЛЛОВ



### Эмали

Алкидно-модифицированные; Полиуретановые.

125 - 200 БАЛЛОВ



# СХЕМА ОКРАСКИ ДЛЯ КОММЕРЧЕСКИХ СУДОВ (ТИПОВАЯ)

НАДВОДНЫЙ БОРТ, ФАЛЬШБОРТ,  
НАДСТРОЙКИ, ЛЕЕРНОЕ ОГРАЖДЕНИЕ

Грунтовка  
Эмаль

ЛЕДОСТОЙКОЕ ПОКРЫТИЕ

Грунт-эмаль

ОТКРЫТЫЕ ПАЛУБЫ

Грунтовка  
Эмаль

ПОДВОДНАЯ ЧАСТЬ КОРПУСА  
ВЕРТИКАЛЬНЫЙ БОРТ И ППВЛ

Грунтовка  
Грунт-эмаль  
Эмаль

ПОДВОДНАЯ ЧАСТЬ КОРПУСА  
ПЛОСКОЕ ДНИЩЕ

Грунтовка  
Грунт-эмаль  
Эмаль

МЕЖОПЕРАЦИОННЫЙ  
ГРУНТ

Prodecor

ЦИСТЕРНЫ  
ПИТЬЕВОЙ ВОДЫ

Грунт-эмаль

ВНУТРЕННИЕ ПОВЕРХНОСТИ ГРУЗОВЫХ  
ТРЮМОВ, КОМИНГСОВ ГРУЗОВЫХ  
ЛЮКОВ И ЛЮКОВЫХ ЗАКРЫТИЙ

Грунт-эмаль  
Грунтовка

ВНУТРЕННИЕ ЖИЛЫЕ  
И СЛУЖЕБНЫЕ ПОМЕЩЕНИЯ

Эмаль

БАЛЛАСТНЫЕ ЦИСТЕРНЫ

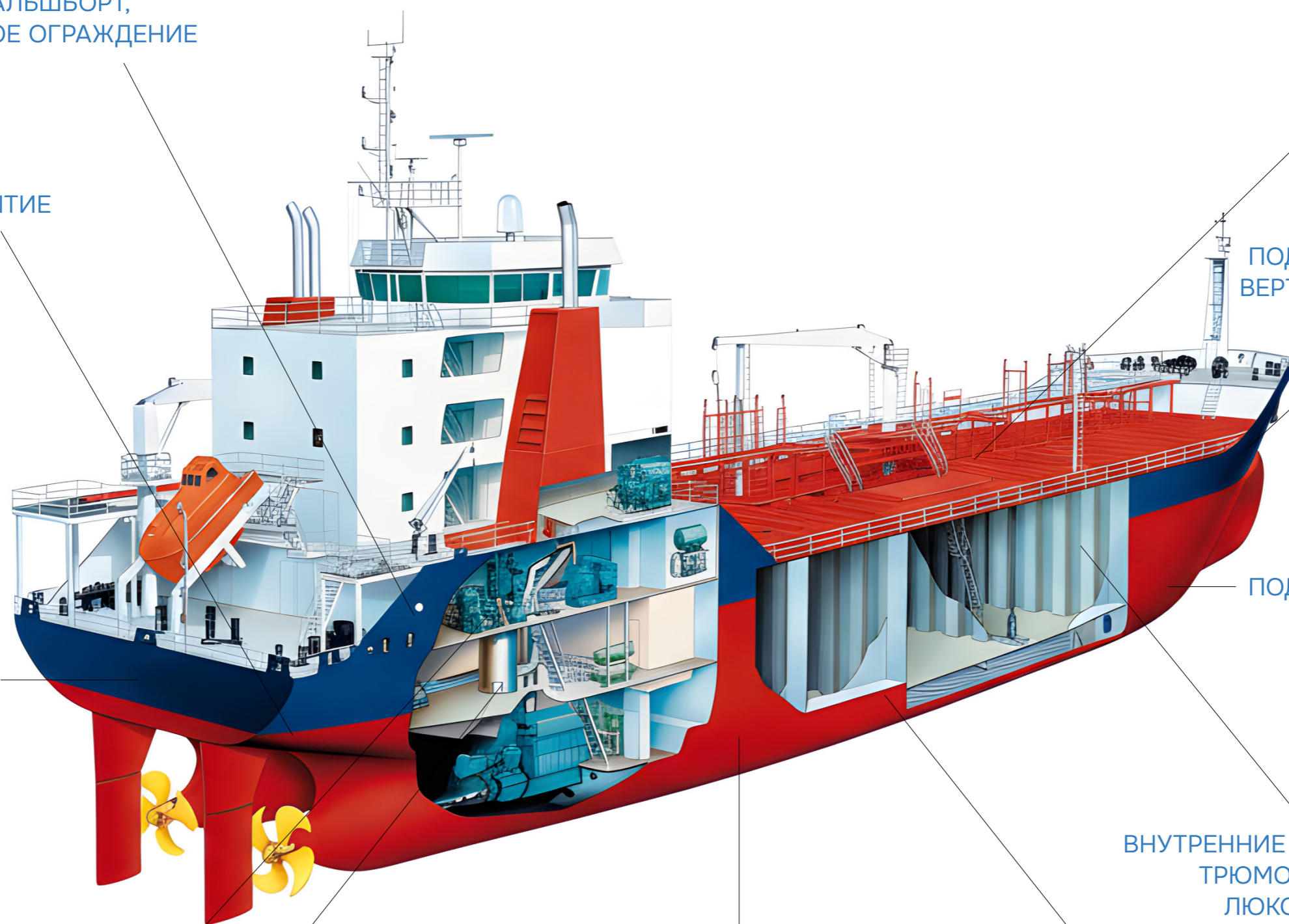
Грунт-эмаль

ЦИСТЕРНЫ  
ДЛЯ СЫРОЙ НЕФТИ

Грунт-эмаль

ЦИСТЕРНЫ НЕФТЕОСТАТКОВ, СТОЧНЫХ  
ХОЗБЫТОВЫХ И НЕФТЕСОДЕРЖАЩИХ ВОД

Грунт-эмаль



80 БАЛЛОВ

## Санитарные кабины

Композитные санкабины проектируются под запрос заказчика и требования проекта, изготавливаются в заводских условиях и поставляются для монтажа в собранном виде, однако, при существующей необходимости могут быть поставлены и в разобранном виде при наличии подробной инструкции к сборке. Подключение санитарной кабины к системе судна разрабатывается для каждого проекта индивидуально.



80 БАЛЛОВ



80 БАЛЛОВ



## Двери судовые

Двери судовые внутренние проницаемые, огнезадерживающие одностворчатые (тип В-15), применяются в огнезадерживающих корпусных конструкциях класса В-15 и предназначены для кораблей, судов, плавсредств неограниченного района плавания и объектов обустройства нефтегазовых месторождений.

Конструкция двери состоит из полотна и рамы и укомплектована тремя петлями, а также дверным замком и ручкой.



### Основные виды исполнения дверей



## 30 БАЛЛОВ

Возможные варианты замков:

- ручка-защелка и замок с цилиндром «ключ/завертка»;
- ручка-защелка и замок с цилиндром «ключ/ключ»;
- ручка-защелка и замок с индикатором «свободно-занято»;
- ручка-защелка без замка.

Двери могут быть выполнены как глухими, так и в следующей модификации (а также с различными сочетаниями этих комплектующих):

- аварийной филенкой;
- вентиляционной решеткой.
- форточкой.

Полотно двери состоит из стальных оцинкованных листов (возможно изготовление из нержавеющей стали), между которыми проложен влагостойкий минераловатный наполнитель морского исполнения (плотность 150 кг/м<sup>3</sup>).

Дополнительно в комплектацию двери может входить: форточка-столик со щелью для писем, электромеханический замок, защитные пластины, экранировка двери и т.д.

Двери имеют:

- систему «мастер-ключ»;
- доводчик;
- буфер с держателем;
- штормовой крючок;
- фиксатор двери в открытом положении;
- устройство для опечатывания двери;
- электромагнитный замок.

# Наше производство

Компания «МКС» одно из ключевых российских предприятий в сфере комплексных решений по созданию объектов различной сложности гражданского и военного судостроения, а также которое специализируется на производстве современного оборудования для судостроительной отрасли.

Изготовление, сборка и испытания производятся на собственной площадке на территории Санкт-Петербурга и Ленинградской области с использованием российских материалов и комплектующих, что гарантирует:

- Полное соответствие требованиям импортозамещения и государственной поддержки.
- Быструю доставку без таможенных задержек.
- Надежность и адаптацию под российские условия эксплуатации (климат, стандарты ГОСТ).



ООО «Морские Комплексные Системы»

197022, г. Санкт-Петербург, Аптекарская наб., 20

тел.: +7 (812) 441 24 01

e-mail: [info@mcs-spb.com](mailto:info@mcs-spb.com)

